

PROYECTO:

REMODELACIÓN
SUCURSAL CÚCUTA

DIRECCIÓN:

Cll 14 No.3-73
oficina 205
Cúcuta

SECRETARIA GENERAL

SUBGERENCIA DE
RECURSOS FISICOS

CONVENCIONES

Verificar medidas en sitio

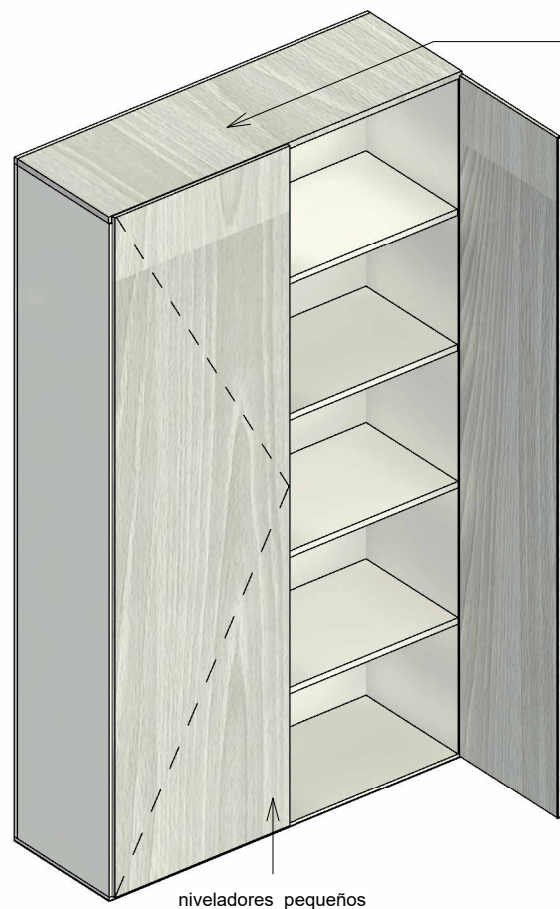
ESCALA : 1 :

CONTIENE

mueble en area
administrativa

PLANO:

5.32



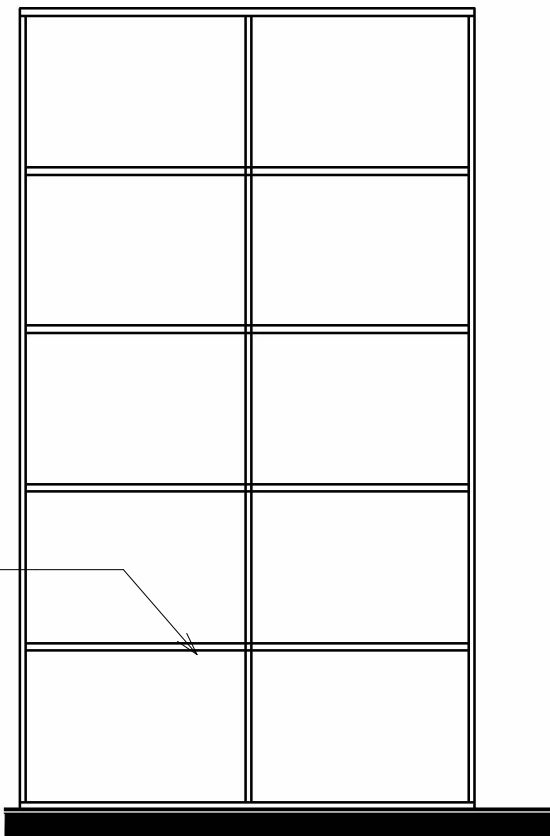
Frentes en lamina
aglomerado 1.5 con canto
rigido, melamina escogida
por previsora

entrepafios movibles
metalicos en pintura
blanca electroestatica

niveladores pequeños

Mueble en madera de área administrativa de 1.2
m de ancho, profundidad .40 m, altura 2.1 m ,
Los entrepaños estaran cada 40 cm en su
interior y un divisor vertical

visagras semi-parche a 90°



bisagras semi-parche



cerradura para muebles